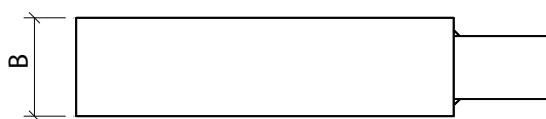


## OKE Drosselklappe Type R4E (C)

zum Einklemmen zwischen  
Flanschen DIN 24154 Teil 2 (1990)  
leichte Ausführung (Wellenstummel)  
durchschlagende Bauart



Form A mit freiem Wellenende  
Form C mit Aufbaukonsole  
Form F mit Handfeststellung  
Form G mit Handgetriebe  
Form P/emit pneum. Antrieb, einfachwirkend  
Form P/dmit pneum. Antrieb, doppeltwirkend  
Form E mit elektr. Antrieb

DN	B	A	D	Welle ∅	Klappen- blatt	
71	25	65	100	10	2	Körper: Stahl- ring St37-2
80	25	74	108	10	2	Führung: St 37
90	30	84	114	12	3	Lagerung: RG/Bronze
100	35	94	127	12	3	
112	35	106	140	12	3	
125	35	119	152	12	3	
140	35	133	168	12	3	Klappe: St 37
150	35	143	178	12	3	Welle: 1.4305
160	40	153	185	16	4	
180	40	173	203	16	4	
200	40	194	225	16	4	
224	40	216	253	16	4	Stopfbuchse: MS
250	40	242	275	16	4	Überwurfmutter: MS/Temperguß
280	45	272	320	20	5	Dichtung: Stopf- buchsröhrchen/ Dichtschnur graf.
300	45	293	337	20	5	
315	45	308	350	20	5	
355	45	348	392	20	5	
400	50	393	436	20	5	
450	50	443	485	20	5	
500	60	493	530	20	5	
560	60	553	610	25	6	
600	60	594	650	25	6	aus Edelstahl oder Körper chem.vernickelt
630	60	623	680	25	6	gg. Aufpreis
710	70	703	760	25	6	
800	80	793	845	30	6	
900	100	893	942	30	6	
1000	100	994	1050	30	6	

ANTRIEBE:  
Wir arbeiten mit ARIS, AUMA, BAR,  
BINAR, BELIMO, DEUFRA,  
E-LO-MATIC, Gastechnik, MECAIR,  
OMAL, RG und Schimpf zusammen.

Maßangaben in mm; geringe Abweichungen  
möglich; techn. Änderungen vorbehalten