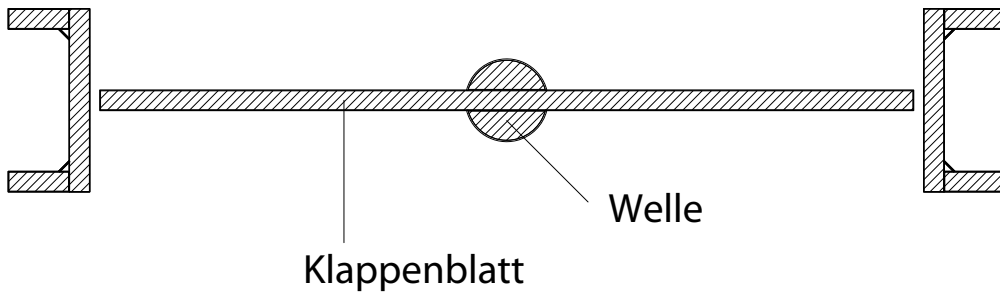
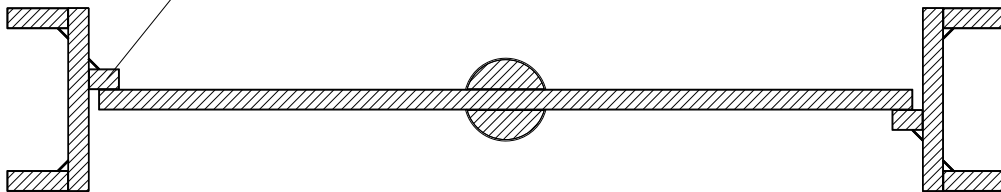


durchschlagende Bauart

Leckrate ca. 1-2% vom Kva-Wert - abhängig von Temperatur



Anschlagleiste

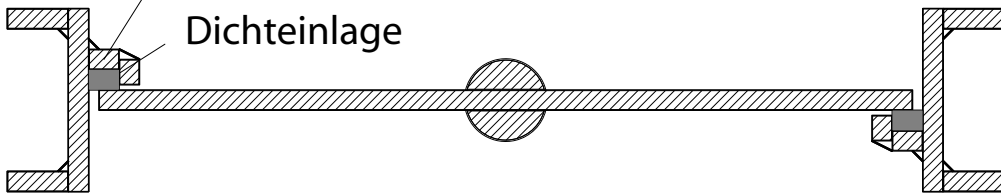


Bauart: mit Anschlagleiste

Leckrate ca. 0,5% vom Kva-Wert - abhängig von Temperatur

Anschlagleiste

Dichteinlage



Bauart: mit Anschlagleiste und Dichteinlage

Leckrate ca. 0,2% vom Kva-Wert - abhängig von Temperatur

Schnittzeichnungen Bauarten anhand der Typ R4

Die angegebenen Leckraten sind theoretische Werte, die abhängig von den Betriebsbedingungen differieren können ($K_{va} = K_{vs}$ bei 90°)